

 **SATJAM**[®]
niagara



NOVĚ I Z HLINÍKU

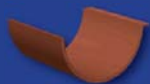
OKAPOVÝ SYSTÉM SATJAM NIAGARA

NABÍDKA BAREV OKAPŮ >

Barevné odstíny povrchových úprav byly vybrány s ohledem na co nejsnadnější sladění okapového systému se střešní krytinou i s barvou fasády. Jsou zde zahrnuty odstíny užívané jak na stavbách pro bydlení, tak odstíny, které se užívají na stavbách komerčních. Věříme, že si z této škály snadno vyberete.

8 odolných barev pro ocel

terakota



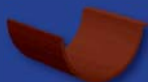
RAL 8004

červená



RR 028

hnědá



RAL 8017

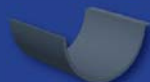
bílá



RAL 9010

ET

antracitová



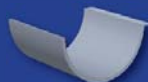
RAL 7016

černá



RAL 9005

stříbrná



RAL 9006

měděná



RAL 8023

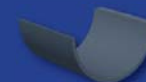
4 jedinečné barvy pro hliník

černá



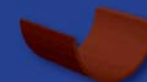
RAL 9005

antracitová



RAL 7016

hnědá



RAL 8017

EX

červená



RR 028



Ocelový okapový systém
je vyroben z materiálu
rakouské firmy
voestalpine





Hliník na výrobu okapového
systému nám dodává norská
společnost



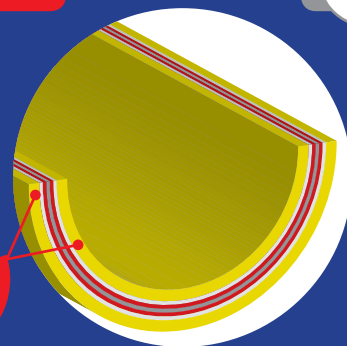
UNIKÁTNÍ SLOŽENÍ VRSTEV >

Systém SATJAM Niagara je vyroben z pozinkovaného ocelového plechu nebo hliníkové slitiny a je opatřen přímo z výroby finální povrchovou vrstvou, která nepotřebuje další nátěr či jinou údržbu. Už žádné další výdaje, starosti ani námaha. Okapy SATJAM Niagara vám budou bezpečně a spolehlivě sloužit po celou dobu životnosti střechy. Jedná se o ideální doplněk ke všem střešním krytinám SATJAM, ale systém můžete využít i zcela nezávisle.




7 unikátních vrstev pro ocel

- 2×  jedinečný povrch 50 μm
- 2×  pasivační vrstva
- 2×  zinková vrstva
-  jakostní ocelový plech

50 Jedinečný oboustranný povrch μm



5 vyvážených vrstev pro hliník

- 2×  povrchová úprava 25 μm
- 2×  primer
-  kvalitní slitina hliníku



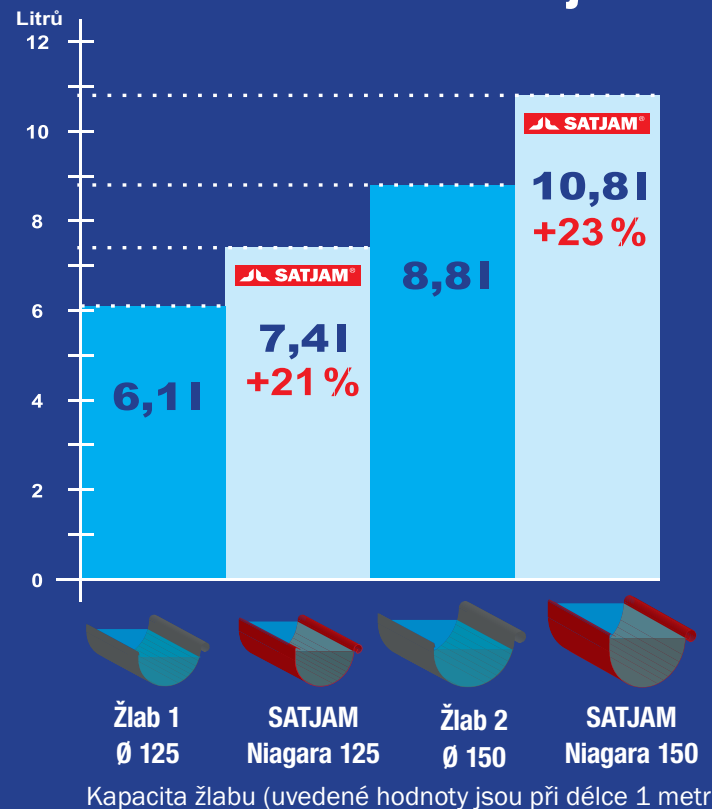
Bezúdržbový
okapový systém



JEDINEČNÁ HLOUBKA ŽLABŮ >

o 23% odvedené vody více

Okapový systém SATJAM Niagara je optimálním řešením pro odvod vody z vaší střechy. Bohatě dimenzovaný žlab dokáže bezpečně pojmout dešťovou vodu i při přívalových srážkách. Dimenze žlabů je až o 20 % vyšší než u jiných konkurenčních produktů na českém trhu. Proto je možné použít v některých případech okapy SATJAM NIAGARA 125 místo standardně prodávaných žlabů s průměrem 150 mm. Velikost kotlíků zaručuje, že se nebudou zahlcovat ani v extrémních situacích.



Přívalový déšť
už vás nepřekvapí

VHODNÝ PRO VŠECHNY STŘECHY >

Okapový systém SATJAM Niagara představuje komplexní řešení pro odvod dešťové vody. Lze jej využít nejen v kombinaci s libovolnou střešní krytinou SATJAM, ale i pro jiné střechy. Díky široké paletě barevných provedení systém perfektně sladíte s budovou k nenápadnosti, nebo naopak vytvoříte zajímavý a viditelný detail. S unikátní hloubkou žlabů SATJAM Niagara navíc můžete volit i menší průměr než u jiných okapů.



Barva střechy
a okapu vždy ladí



© Foto Ester Havlová

SATJAM Niagara
pro každou střechu



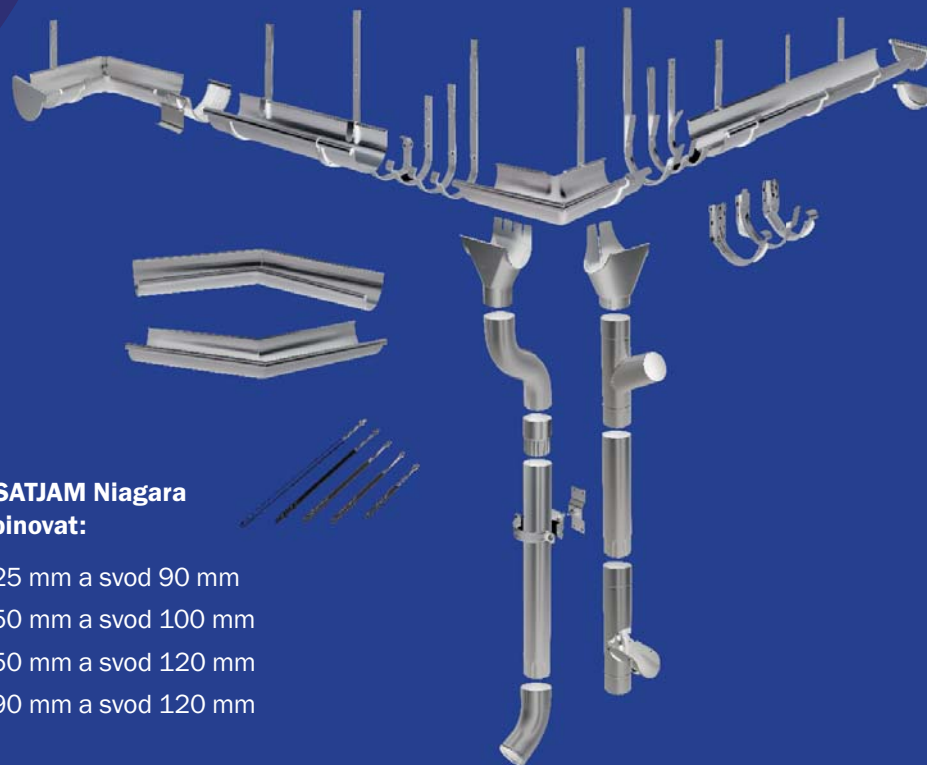
KOMPLEXNÍ OKAPOVÝ SYSTÉM >

Přizpůsobí se každé střeše

Jednotlivé komponenty okapového systému SATJAM Niagara jsou navrženy a vyrobeny tak, aby jejich montáž byla co nejjednodušší a aby dlouhodobě, kvalitně a s minimálními nároky na údržbu plnily účel, pro který byly konstruovány. Systém nosných prvků je navržen, aby odolal i extrémnímu zatížení v horských oblastech. Je pamatováno i na možnost kotvení svodů na plechové pláště budov a na možnost dalšího využití odváděné vody.

Systém SATJAM Niagara lze kombinovat:

- Žlab 125 mm a svod 90 mm
- Žlab 150 mm a svod 100 mm
- Žlab 150 mm a svod 120 mm
- Žlab 190 mm a svod 120 mm



Technická data – svody

				NOVINKA	NOVINKA
Materiál svodů	ocel	ocel	ocel	hliník	hliník
Průměr svodů (mm)	90	100	120	90	100
Délka svodů (m)	1, 3 a 5	1, 3 a 5	1, 3 a 5	1 a 3	1 a 3
Tloušťka materiálu (mm)	0,6	0,6	0,6	0,7	0,7
Oboustranná povrchová úprava (μm)	50	50	50	25	25

Technická data – žlaby

				NOVINKA	NOVINKA
Materiál žlabů	ocel	ocel	ocel	hliník	hliník
Průměr žlabů (mm)	125	150	190	125	150
Rozvinutá šířka žlabů (mm)	285	330	396	285	330
Délka žlabů (m)	4 a 6	4 a 6	4 a 6	4	4
Tloušťka materiálu (mm)	0,6	0,6	0,6	0,7	0,7
Oboustranná povrchová úprava (μm)	50	50	50	25	25